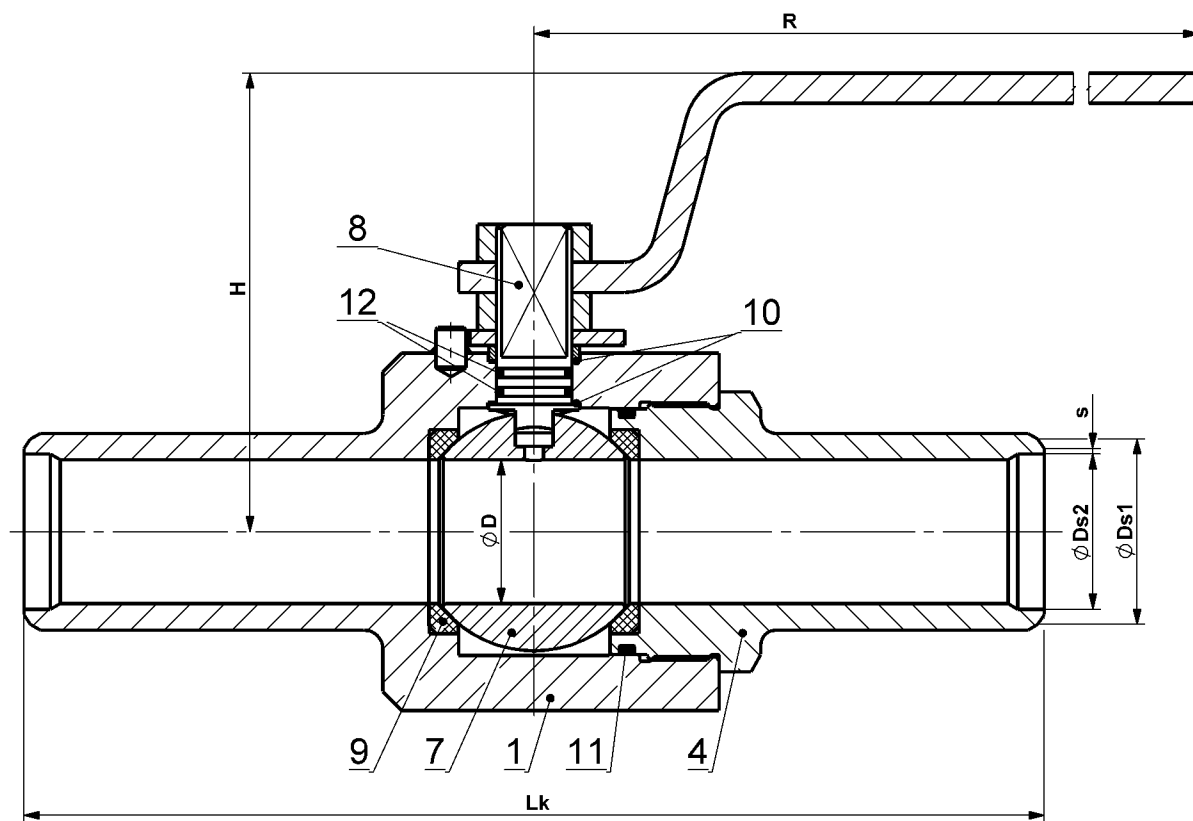


KULOVÝ KOHOUT PŘIVAŘOVACÍ KM 9103.X-01

DN 10–50 PN 16–250



Materiály

Typ KM 9103.X-01		Materiál			
		Uhlíková ocel		Korozivzdorná ocel	
Pozice	Název součásti	X=1 Pro běžné teploty od -20°C do +200°C	X=5 Pro nízké teploty od -46°C do +200°C	X=3 Pro teploty od -50°C do +200°C	X=4 Pro teploty od -50°C do +200°C
1	Těleso	1.0577, S355J2	1.0565, A350 LF2	1.4541, A182 F321	1.4571, A182 F316
4	Přivařovací hrdlo				
7	Koule	1.4571, A182 F316, A351 CF8M, ČSN 17 027, 1.4021			
8	Čep	1.4021, ČSN 17 027	1.4541, A182 F321	1.4541, A182 F321	1.4571, A182 F316
9	Sedlo	PTFE, PTFE+C, PEEK			
10	Těsnění	RPTFE, PEEK			
11	Těsnění	NBR, HNBR, EPDM, FPM, FPM+FEP			
12	Těsnění	NBR, HNBR, EPDM, FPM, FPM+FEP			

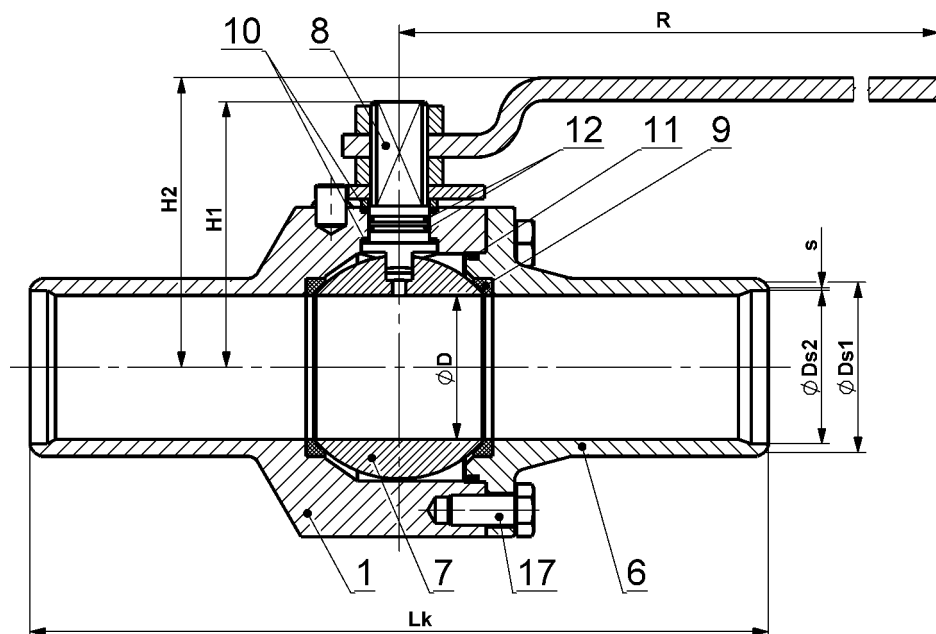
Jiné materiály na vyžádání (P265GH, 1.4306, 1.4462, atd.).

Podle použitého materiálu těsnění může být rozsah pracovních teplot omezen.

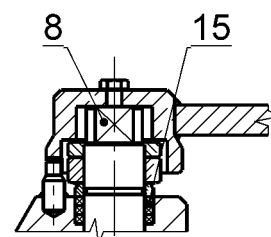
KULOVÝ KOHOUT PŘIVAŘOVACÍ

KM 9103.X-01
KM 9103.X-SB

DN 65–250 PN 16–160



KM 9103.X-SB
DN 150-250, PN 16-63
DN 100-150, PN 100



Materiály

Typ KM 9103.X-01 Typ KM 9103.X-SB		Materiál			
		Uhlíková ocel		Korozivzdorná ocel	
Pozice	Název součásti	X=1 Pro běžné teploty od -20°C do +200°C	X=5 Pro nízké teploty od -46°C do +200°C	X=3 Pro teploty od -50°C do +200°C	X=4 Pro teploty od -50°C do +200°C
1	Těleso	1.0577, S355J2	1.0565, A350 LF2	1.4541, A182 F321	1.4571, A182 F316
6	Přivařovací hrdlo				
7	Koule	1.4571, A182 F316, S355J2+Cr, A351 CF8M, ČSN 17 027, 1.4021			
8	Čep	1.4021, ČSN 17 027	1.4541, A182 F321	1.4541, A182 F321	1.4571, A182 F316
9	Sedlo	PTFE, PTFE+C, PEEK			
10	Těsnění	PTFE, PTFE+C, PEEK			
11	Těsnění	NBR, HNBR, EPDM, FPM, FPM+FEP			
12	Těsnění	NBR, HNBR, EPDM, FPM, FPM+FEP			
15	Ucpávka	Grafit			
17	Šroub	8.8, A2-70, A193 B7	A2-70, A320 L7	A2-70, A193 B8	A2-70, A193 B8

Jiné materiály na vyžádání (P265GH, 1.4306, 1.4462, atd.).

Podle použitého materiálu těsnění může být rozsah pracovních teplot omezen.

Rozměry a hmotnosti

	DN	øD	øDs1	øDs2	s	Trubka / Pipe	Lk	S1	S2	H	R	Hm / W
PN 16, 25, 40, 63	10	9,5	18	13	-	17,1×2	270	36	24	63	115	0,9
	15	14	22	16	-	21,3×2,6	270	46	32	70	115	1,4
	20	19	27,5	21,5	-	26,9×2,6	270	50	36	75	120	1,8
	25	25	34	28,5	-	33,7×2,6	270	60	41	104	150	3,1
	32	30	43	37	-	42,4×2,6	270	70	55	108	150	4,3
	40	38	49	42,5	1,5	48,3×2,9	270	80	65	122	250	5,9
	50	47	61	53,2	1,5	60,3×3,2	300	90	75	129	250	8,9
PN 16, 25, 40	65	62	77	69,5	1,5	76,1×3,2	360	-	-	153	350	17,2
	80	76	90	81,5	1,5	88,9×4	390	-	-	153	450	26,5
	100	98	115	106	1,5	114,3×4	450	-	-	172	500	40,5
	125	119	***				525	-	-	210	550	63,5
	150	150					600	-	-	240	540	114
	200 *	200					600	-	-	-	-	-
	250 **	250					730	-	-	-	-	-
PN 63	65	62	77	68,5	1,5	76,1×3,6	360	-	-	154	350	21
	80	76	90	80,5	1,5	88,9×4	390	-	-	153	450	26,5
	100	98	115	104	1,5	114,3×5	450	-	-	184	630	63
	125 *	119	***				525	-	-	195	-	-
	150 **	150					600	-	-	-	-	
	200 **	200					600	-	-	-	-	
	250 **	250					730	-	-	-	-	
PN 100	10	9,5	18	13	-	17,1×2	270	36	24	63	115	0,9
	15	14	22	16	-	21,3×2,6	270	36		63	115	1,1
	20	19	27,5	21,5	-	26,9×2,6	270	46		70	120	1,5
	25	25	34	27,5	1,5	33,7×2,9	270	60	41	104	150	3,1
	32	30	43	36	1,5	42,4×3,2	270	65		100	150	3,9
	40	38	49	41	1,5	48,3×3,6	270	80		116	250	4,4
	50	47	61	51	1,5	60,3×4,5	300	95		123	250	6,5
	65	62	77	66	1,5	76,1×5	360	-	-	144	450	24,2
	80	76	90	77,5	1,5	88,9×5,6	390	-	-	169	630	34
	100 *	98	115	100	1,5	114,3×7	450	-	-	184		63
	125 **	119	***				525	-	-	-	-	-
	150 **	150					600	-	-	-	-	

Rozměry v mm, hmotnosti v kg. S1 / S2 = sražení pro montážní klíč na tělese / nátrubku.

* = doporučuje se převod, ** = pouze s převodem, *** = kontaktujte naši kancelář.

Rozměry přivařovacích konců dle tabulky nebo požadavku zákazníka. Rozměry pro PN 160, 250 na vyžádání.

Použití

Uzavírací armatura sloužící k úplnému uzavření nebo otevření průtoku pracovní látky, nelze ji použít jako armaturu škrťací nebo regulační. Pro teploty od -50 °C do +200 °C.

Vhodné pro:

- vhodné pro vodu, vodní páru, plyny, oleje, ropu, kyseliny, zásady a jiné kapaliny a plyny bez mechanických nečistot.

Schváleno pro:

- tekutiny skupiny 1 (nebezpečné) a 2 dle 2014/68/EU – kategorie III.

Charakteristika

- plovoucí koule,
- plný průtok,
- antistatická konstrukce,
- čep jištěn proti uvolnění (anti blow out).

Volitelné příslušenství, úpravy a služby

- odlišné připojovací rozměry či kombinace připojovacích konců,
- příruba pro připojení pohonu dle ISO 5211,
- fire-safe konstrukce – odolnost proti ohni dle EN ISO 10497 (API 607),
- topný plášť – pro udržení tekutiny v kapalném stavu,
- uzamykatelná páka s visacím zámkem,
- prodloužení čepu – např. z důvodu tepelné izolace potrubí a armatury,
- snímače koncových poloh,
- dokumentace dle EN 10204 3.2,
- speciální úpravy dle požadavků zákazníka,
- provedení dle požadavků normy NACE MR 0175 respektive ISO 15156 pro média s obsahem sirovodíku (H₂S),
- odmaštění armatury pro **kyslík**,
- provedení pro použití v potenciálně výbušných atmosférách dle směrnice 2014/34/EU (ATEX):
 - I M1 Ex h I Ma,
 - II 1G Ex h IIC T6...T1 Ga,
 - II 1D Ex h IIIC TX °C Da.

Ovládání

- ruční páka,
- ruční kolo s převodem,
- pneupohon,
- elektropohon.

Shoda s normami

- EN 1983,
- EN 12516-1,
- EN 17292,
- EN 12982 řada 68,
- EN ISO 5211,
- EN ISO 80079-36 (ATEX) – II 1G Ex h IIB T6...T1 Ga,
- EN 61508-1, 2 – SIL 2.

Zkoušení

- EN 12266-1, stupeň těsnosti A – bez úniku.

Typové označení

