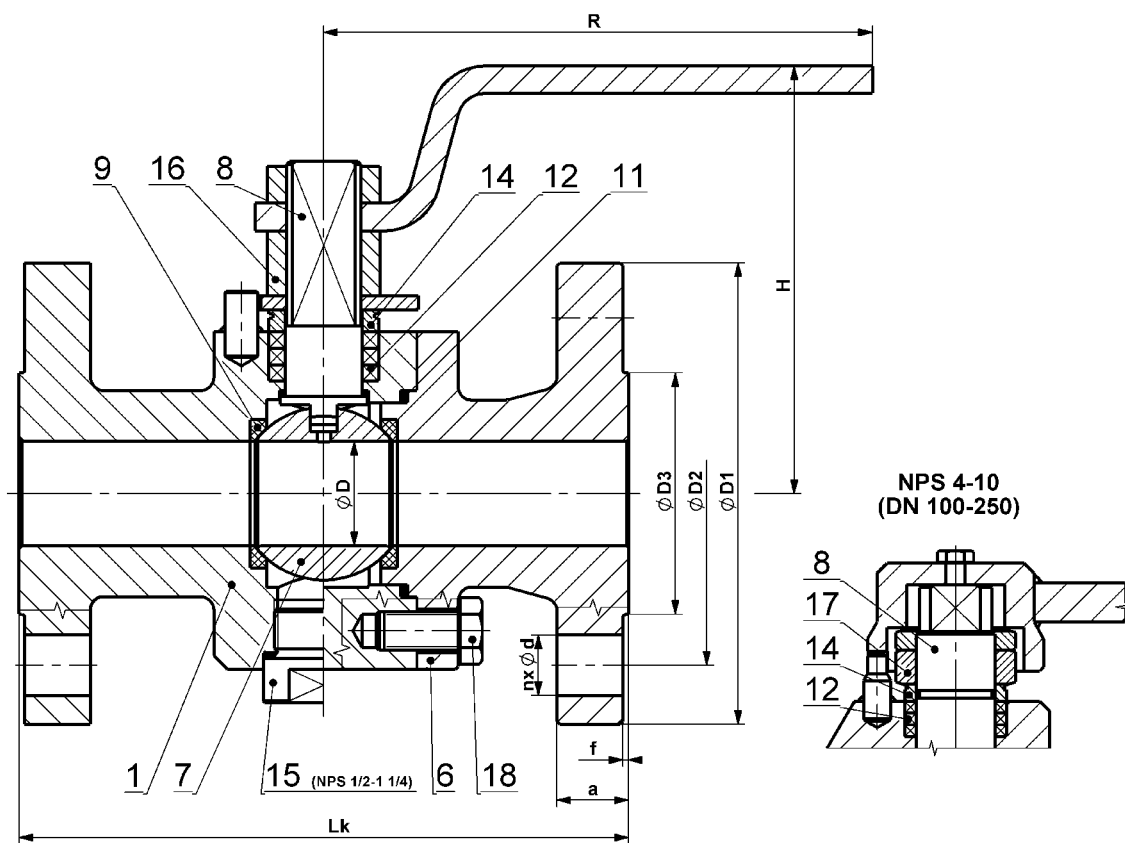


KULOVÝ KOHOUT PŘÍRUBOVÝ S UCPÁVKOU KM 9108.X-SB-AF

NPS 1/2"–10" Class 150–1500



Materiály

Typ KM 9108.X-SB-AF		Materiál			
		Uhlíková ocel		Korozivzdorná ocel	
Pozice	Název součásti	X=1 Pro běžné teploty od -20°C do +230°C	X=5 Pro nízké teploty od -46°C do +230°C	X=3 Pro teploty od -60°C do +230°C	X=4 Pro teploty od -60°C do +230°C
1	Těleso	1.0577, S355J2	1.0565, A350 LF2	1.4541, A182 F321	1.4571, A182 F316
6	Víko				
7	Koule	1.4571, A182 F316, A351 CF8M, ČSN 17 027			
8	Čep	1.4021, ČSN 17 027	1.4541, A182 F321	1.4541, A182 F321	1.4571, A182 F316
9	Sedlo	PTFE+C, PEEK			
11	Těsnění	Grafit			
12	Ucpávka	Grafit			
14	Ucpávkové víko	1.4021, ČSN 17 027			
15	Zátka	1.0577, S355J2	1.0565, A350 LF2	1.4541, A182 F321	1.4571, A182 F316
16	Matice	Tř.8, A2-70, A194 Gr. 2H	A2-70, A194 Gr. 7	A2-70, A194 Gr. 8	A2-70, A194 Gr. 8
17	Matice	1.4021, ČSN 17 027			
18	Šroub	8.8, A2-70, A193 B7	A2-70, A320 L7	A2-70, A193 B8	A2-70, A193 B8

Jiné materiály na vyžádání (P265GH, 1.4306, 1.4462, atd.).

Rozměry a hmotnosti

Class 150	NPS	DN	ØD	ØD1	ØD2	ØD3	f	a	n	Ød	Lk	H	R	Hm / W
	½"	15	11,5	89	60,3	35	1,6	12	4	16	108	87,5	120	2,5
	¾"	20	17,5	98	69,8	42,9	1,6	13	4	16	117	118,5	150	3,9
	1"	25	24	108	79,4	50,8	1,6	14,5	4	16	127	126	250	5,2
	1 ¼"	32	30,5	117	88,9	63,5	1,6	16	4	16	140			
	1 ½"	40	37	127	98,4	73	1,6	18	4	16	165	135	250	9,2
	2"	50	50	152	120,6	92	1,6	19	4	19	178	150,5	250	13,9
	2 ½"	65	62	178	139,7	104,6	1,6	22,5	4	19	190	179	350	24
	3"	80	75	190	152,4	127	1,6	24	4	19	203	180	350	26
	4"	100	100	229	190,5	157,2	1,6	24	8	19	229			
	5"	125	125	255	215,9	185,7	1,6	24,5	8	22,2	254			
	6"	150	150	279	241,3	215,9	1,6	26	8	22,2	394			
8" *	200*	200	343	298,4	269,9	1,6	29	8	22,2	457	-	-		
10" **	250**	250	405	362	323,8	1,6	31	12	25,4	533	-	-		

Class 300	NPS	DN	ØD	ØD1	ØD2	ØD3	f	a	n	Ød	Lk	H	R	Hm / W
	½"	15	12,5	95	66,5	35	1,6	14,5	4	16	140	108,5	200	3,4
	¾"	20	17,5	117	82,6	42,9	1,6	16	4	19	152	115	150	5
	1"	25	24	124	88,9	50,8	1,6	17,5	4	19	165	124	250	6,9
	1 ¼"	32	30,5	133	98,6	63,5	1,6	19	4	19	178			
	1 ½"	40	37	155,5	114,3	73	1,6	20,5	4	22,2	190	143	250	13,4
	2"	50	50	165	127	92	1,6	22,5	8	19	216	165	350	19,7
	2 ½"	65	62	190,5	149,4	104,6	1,6	25,5	8	22,2	241	178	350	30
	3"	80	75	209	168,1	127	1,6	28,5	8	22,2	282	175	450	44
	4" *	100	100	254	200,2	157,2	1,6	32	8	22,2	305			
	5" *	125	125	280	235	185,7	1,6	35,5	8	22,2	381			
	6" *	150*	150	317,5	269,7	215,9	1,6	37	12	22,2	403			
8" **	200**	200	381	330,2	269,9	1,6	41	12	25,4	419 ^{SP}	-	-		
10" **	250**	250	444,5	387,4	323,8	1,6	48	16	28,5	457 ^{SP}	-	-		

Class 600	NPS	DN	ØD	ØD1	ØD2	ØD3	f	a	n	Ød	Lk	H	R	Hm / W
	½"	15	12,5	95	66,5	35	6,4	21	4	16	165	108	200	3,8
	¾"	20	17,5	117	82,6	42,9	6,4	23	4	19	190	119	250	6,3
	1"	25	24	124	88,9	50,8	6,4	24	4	19	216	125	250	8,2
	1 ¼"	32	30,5	133	98,6	63,5	6,4	27	4	19	229			
	1 ½"	40	37	155,5	114,3	73	6,4	29	4	22,2	241			
	2"	50	50	165	127	92	6,4	32	8	19	292	173	350	25,5
	2 ½"	65	62	190,5	149,4	104,6	6,4	35	8	22,2	330			
	3" *	80	75	209	168,1	127	6,4	39	8	22,2	356			
	4" **	100*	100	273	216	157,2	6,4	45	8	25,5	432			
	5" **	125**	125	330	266,7	185,7	6,4	51	8	28,5	502	-	-	
	6" **	150**	150	355,6	292,1	215,9	6,4	54	12	28,5	559	-	-	
8" **	200**	200	419,1	349,3	269,9	6,4	62	12	32	660,4	-	-		

* = doporučuje se převod, ** = pouze s převodem. Rozměry v mm, hmotnosti v kg. ^{SP} = krátké stavební délky.
Rozměry pro Class 900, 1500 na vyžádání.

Použití

Uzavírací armatura sloužící k úplnému uzavření nebo otevření průtoku pracovní látky, nelze ji použít jako armaturu škrťací nebo regulační. Pro teploty od -60 °C do +230 °C.

Vhodné pro:

- vodu, vodní páru, plyny, oleje, ropu, kyseliny, zásady a jiné kapaliny a plyny bez mechanických nečistot.

Schváleno pro:

- tekutiny skupiny 1 (nebezpečné) a 2 dle 2014/68/EU.

Charakteristika

- plovoucí koule,
- plný průtok,
- antistatická konstrukce,
- fire-safe konstrukce,
- čep jištěn proti uvolnění (anti blow out).

Volitelné příslušenství, úpravy a služby

- odlišné připojovací rozměry či kombinace připojovacích konců,
- úprava těsnicí lišty (drážka, pero, výkružek, nákrůžek, drážka pro O-kroužek, RTJ),
- příruba pro připojení pohonu dle ISO 5211,
- topný plášť – pro udržení tekutiny v kapalném stavu,
- uzamykatelná páka s visacím zámkem,
- prodloužení čepu – např. z důvodu tepelné izolace potrubí a armatury,
- provedení dle požadavků TA-Luft respektive EN 15848-1,
- snímače koncových poloh,
- dokumentace dle EN 10204 3.2,
- speciální úpravy dle požadavků zákazníka,
- provedení dle požadavků normy NACE MR 0175 respektive ISO 15156,
- všechna těsnění z materiálu PTFE.

Typové označení

KM 9108 . X - SB - AF

Typ armatury KE-ARM – přímý kulový kohout
Ovládání:
0 = páka
3 = převod nebo úprava pro pohon

Dle API 608, plný průtok
Typová řada – s ucpávkou
Materiál – dle tabulky
Připojení do potrubí:
8 = příruba

Ovládání

- ruční páka,
- ruční kolo s převodem,
- pneupohon,
- elektropohon.

Shoda s normami

- API 608,
- EN 12516-1,
- ANSI B 16.5,
- ANSI B 16.10 nebo nenormalizované,
- EN ISO 5211,
- EN ISO 10497 (API 607),
- EN 13463-1 (ATEX) – II 1 GD Ex IIC TX, I M1.

Zkoušení

- API 598, nebo dle API spec 6D – bez úniku.