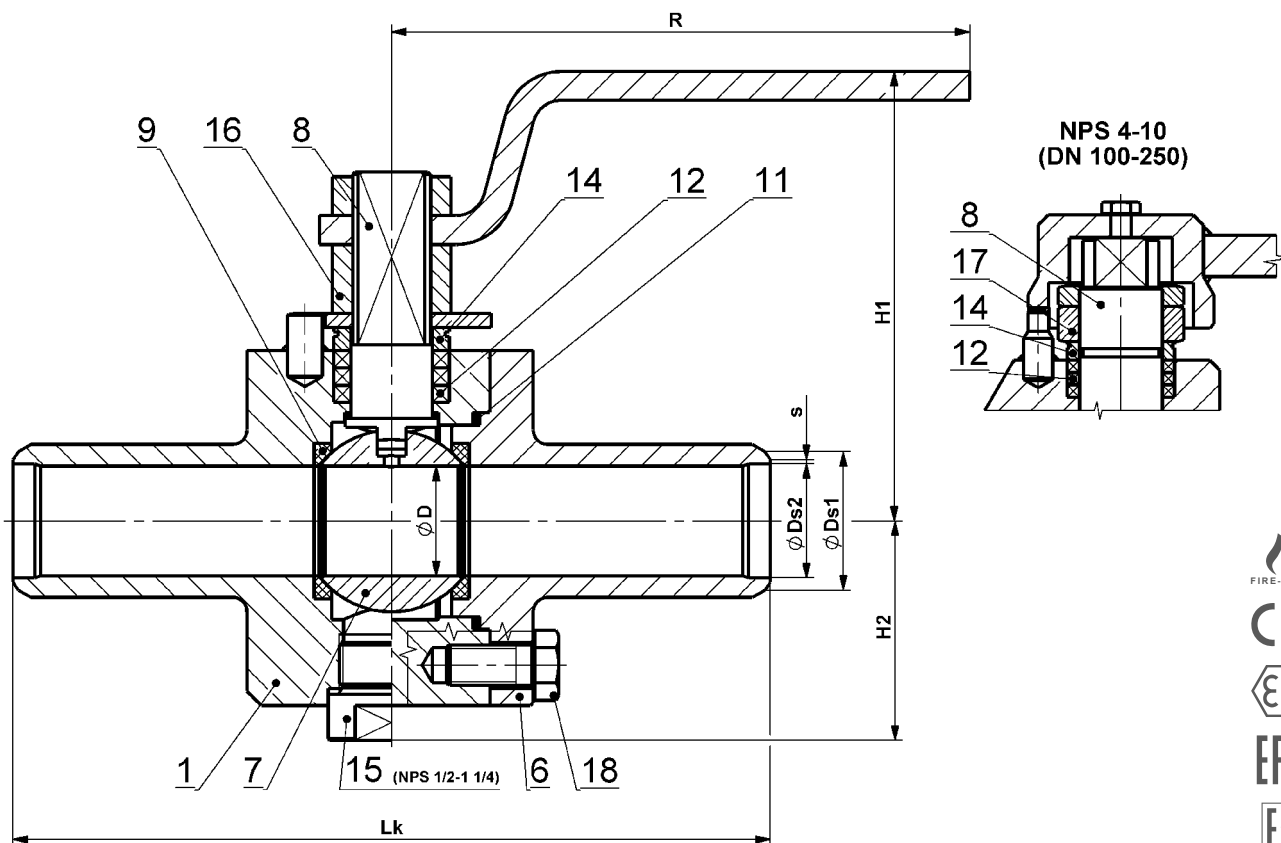


KULOVÝ KOHOUT PŘIVAŘOVACÍ S UCPÁVKOU KM 9103.X-SB-AF

NPS 1/2"–10" Class 150–1500



Materiály

Typ KM 9103.X-SB-AF		Materiál			
		Uhlíková ocel		Korozivzdorná ocel	
Pozice	Název součásti	X=1 Pro běžné teploty od -20°C do +230°C	X=5 Pro nízké teploty od -46°C do +230°C	X=3 Pro teploty od -60°C do +230°C	X=4 Pro teploty od -60°C do +230°C
1	Těleso	1.0577, S355J2	1.0565, A350 LF2	1.4541, A182 F321	1.4571, A182 F316
6	Přivařovací hrdlo				
7	Koule	1.4571, A182 F316, A351 CF8M, ČSN 17 027			
8	Čep	1.4021, ČSN 17 027	1.4541, A182 F321	1.4541, A182 F321	1.4571, A182 F316
9	Sedlo	PTFE+C, PEEK			
11	Těsnění	Grafit			
12	Ucpávka	Grafit			
14	Ucpávkové víko	1.4021, ČSN 17 027			
15	Zátka	1.0577, S355J2	1.0565, A350 LF2	1.4541, A182 F321	1.4571, A182 F316
16	Matice	Tř.8, A2-70, A194 Gr. 2H	A2-70, A194 Gr. 7	A2-70, A194 Gr. 8	A2-70, A194 Gr. 8
17	Matice	1.4021, ČSN 17 027			
18	Šroub	8.8, A2-70, A193 B7	A2-70, A320 L7	A2-70, A193 B8	A2-70, A193 B8

Jiné materiály na vyžádání (P265GH, 1.4306, 1.4462, atd.).

Rozměry a hmotnosti

Class 150, 300	NPS	DN	øD	øDs1	øDs2	s	Trubka / Pipe	Lk	H1	H2	R	Hm / W	
	½"	15	14,9	22	15,5	1,6	21,3×2,77 (Sch. 40)	270	109	45,5	200		
	¾"	20	19	27,5	20,5	1,6	26,7×2,87 (Sch. 40)	270	119	48,5	250		
	1"	25	25	34	26,5	1,6	33,4×3,38 (Sch. 40)	270					
	1 ¼"	32	30	43	35	1,6	42,2×3,56 (Sch. 40)	270					
	1 ½"	40	38	49	40,5	1,6	48,3×3,68 (Sch. 40)	270					
	2"	50	49	61	53,5	1,6	60,3×3,18	270	153	69	250	11,6	
	2 ½"	65	62	74	65,5	1,6	73×3,58	270					
	3" *	80	75	89	80,5	1,6	88,9×3,96	282					
	4" **	100	100	115	103,5	1,6	114,3×5,16	305					
	5" **	125	125	***					381				
	6" **	150	150						403				
8" **	200	200	502										
10" **	250	250	568										

Class 600	NPS	DN	øD	øDs1	øDs2	s	Trubka / Pipe	Lk	H1	s	R	Hm / W	
	½"	15	14,9	22	15,5	1,6	21,3×2,77 (Sch. 40)	270					
	¾"	20	19	27,5	20,5	1,6	26,7×2,87 (Sch. 40)	270					
	1"	25	25	34	26,5	1,6	33,4×3,38 (Sch. 40)	270	123	50,5	250		
	1 ¼"	32	30	43	35	1,6	42,2×3,56 (Sch. 40)	270					
	1 ½"	40	38	49	40,5	1,6	48,3×3,68 (Sch. 40)	270					
	2"	50	49	61	52	1,6	60,3×3,91 (Sch. 40)	292					
	2 ½"	65	62	74	62,5	1,6	73×5,16 (Sch. 40)	330					
	3" *	80	75	89	77,5	1,6	88,9×5,49 (Sch. 40)	356					
	4" **	100	100	115	102	1,6	114,3×6,02 (Sch. 40)	432					
	5" **	125	125	***					508				
	6" **	150	150						559				

* = doporučuje se převod, ** = pouze s převodem, *** = kontaktujte naši kancelář. Rozměry v mm, hmotnosti v kg. Rozměry přívařovacích konců dle tabulky nebo dle dohody. Rozměry pro Class 900, 1500 na vyžádání.

Použití

Uzavírací armatura sloužící k úplnému uzavření nebo otevření průtoku pracovní látky, nelze ji použít jako armaturu škrťací nebo regulační. Pro teploty od -60 °C do +230 °C.

Vhodné pro:

- vodu, vodní páru, plyny, oleje, ropu, kyseliny, zásady a jiné kapaliny a plyny bez mechanických nečistot.

Schváleno pro:

- tekutiny skupiny 1 (nebezpečné) a 2 dle 2014/68/EU.

Charakteristika

- plovoucí koule,
- plný průtok,
- antistatická konstrukce,
- fire-safe konstrukce,
- čep jištěn proti uvolnění (anti blow out).

Ovládání

- ruční páka,
- ruční kolo s převodem,
- pneupohon,
- elektropohon.

Shoda s normami

- API 608,
- EN 12516-1,
- ANSI B16.25 a EN 17292,
- ANSI B16.10 nebo nenormalizované,
- EN ISO 5211,
- EN ISO 10497 (API 607),
- EN 13463-1 (ATEX) – II 1 GD Ex IIC TX, I M1.

Zkoušení

- API 598, nebo dle API spec 6D – bez úniku.

Volitelné příslušenství, úpravy a služby

- odlišné připojovací rozměry či kombinace připojovacích konců,
- příruba pro připojení pohonu dle ISO 5211,
- topný plášť – pro udržení tekutiny v kapalném stavu,
- uzamykatelná páka s visacím zámkem,
- prodloužení čepu – např. z důvodu tepelné izolace potrubí a armatury,
- provedení dle požadavků TA-Luft respektive EN 15848-1,
- snímače koncových poloh,
- dokumentace dle EN 10204 3.2,
- speciální úpravy dle požadavků zákazníka,
- provedení dle požadavků normy NACE MR 0175 respektive ISO 15156,
- všechna těsnění z materiálu PTFE.

Typové označení

