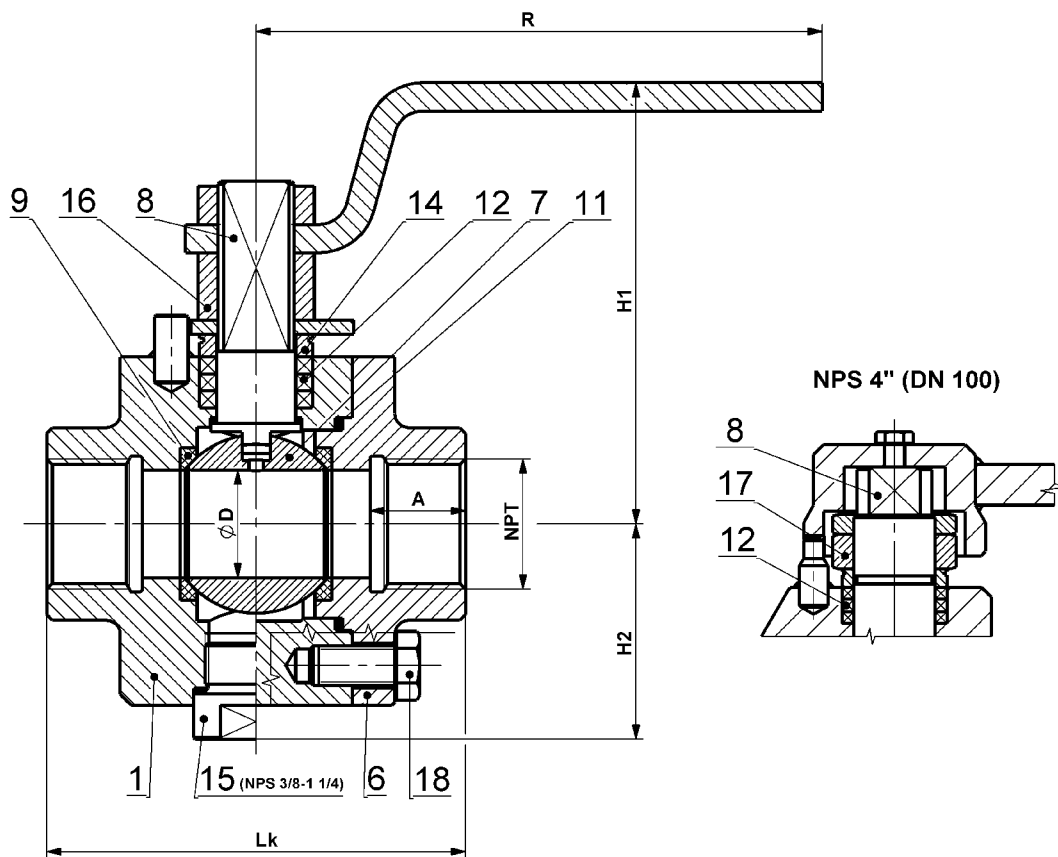


KULOVÝ KOHOUT NÁTRUBKOVÝ S UCPÁVKOU KM 9101.X-SB-AF

NPS 3/8"–4" Class 150–1500



Materiály

Typ KM 9101.X-SB-AF		Materiál			
		Uhlíková ocel		Korozivzdorná ocel	
Pozice	Název součásti	X=1 Pro běžné teploty od -20°C do +230°C	X=5 Pro nízké teploty od -46°C do +230°C	X=3 Pro teploty od -60°C do +230°C	X=4 Pro teploty od -60°C do +230°C
1	Těleso	1.0577, S355J2	1.0565, A350 LF2	1.4541, A182 F321	1.4571, A182 F316
6	Nátrubek				
7	Koule	1.4571, A182 F316, A351 CF8M, ČSN 17 027			
8	Čep	1.4021, ČSN 17 027	1.4541, A182 F321	1.4541, A182 F321	1.4571, A182 F316
9	Sedlo	PTFE+C, PEEK			
11	Těsnění	Grafit			
12	Ucpávka	Grafit			
14	Ucpávkové víko	1.4021, ČSN 17 027			
15	Zátka	1.0577, S355J2	1.0565, A350 LF2	1.4541, A182 F321	1.4571, A182 F316
16	Matice	Tř.8, A2-70, A194 Gr. 2H	A2-70, A194 Gr. 7	A2-70, A194 Gr. 8	A2-70, A194 Gr.8
17	Matice	1.4021, ČSN 17 027			
18	Šroub	8.8, A2-70, A193 B7	A2-70, A320 L7	A2-70, A193 B8	A2-70, A193 B8

Jiné materiály na vyžádání (P265GH, 1.4306, 1.4462, atd.).

Rozměry a hmotnosti

	NPS	DN	ØD	NPT	A	Lk	H1	H2	R	Hm / W
Class 150, 300, 600, 800	3/8"	10	9,5	3/8-18	13	55	103	36	150	1,3
	1/2"	15	12,5	1/2-14	15	65	107	39	150	1,8
	3/4"	20	19	3/4-14	16,5					
	1"	25	25	1-11,5	19,5	90	126	55	250	4,6
	1 1/4"	32	30	1 1/4-11,5	21,5					
	1 1/2"	40	38	1 1/2-11,5	24,5					
	2"	50	49	2-11,5	25					
	3"	80	76	3-8	34					
	4"	100	100	4-8	40					

Rozměry v mm, hmotnosti v kg. Rozměry pro Class 900, 1500 na vyžádání.

Použití

Uzavírací armatura sloužící k úplnému uzavření nebo otevření průtoku pracovní látky, nelze ji použít jako armaturu škrťící nebo regulační. Pro teploty od -60 °C do +230 °C.

Vhodné pro:

- vodu, vodní páru, plyny, oleje, ropu, kyseliny, zásady a jiné kapaliny a plyny bez mechanických nečistot.

Schváleno pro:

- tekutiny skupiny 1 (nebezpečné) a 2 dle 2014/68/EU.

Charakteristika

- plovoucí koule,
- plný průtok,
- antistatická konstrukce,
- fire-safe konstrukce,
- čep jištěn proti uvolnění (anti blow out).

Volitelné příslušenství, úpravy a služby

- odlišné připojovací rozměry či kombinace připojovacích konců,
- příruba pro připojení pohonu dle ISO 5211,
- topný plášť – pro udržení tekutiny v kapalném stavu,
- uzamykatelná páka s visacím zámkem,
- prodloužení čepu – např. z důvodu tepelné izolace potrubí a armatury,
- provedení dle požadavků TA-Luft respektive EN 15848-1,
- snímače koncových poloh,
- dokumentace dle EN 10204 3.2,
- speciální úpravy dle požadavků zákazníka,
- provedení dle požadavků normy NACE MR 0175 respektive ISO 15156,
- všechna těsnění z materiálu PTFE.

Typové označení

KM 9101.X-SB-AF

Typ armatury KE-ARM – přímý kulový kohout

Ovládání:

0 = páka

3 = převod nebo úprava pro pohon

Dle API 608, plný průtok

Typová řada – s ucpávkou

Materiál – dle tabulky

Připojení do potrubí:

1 = vnitřní závit