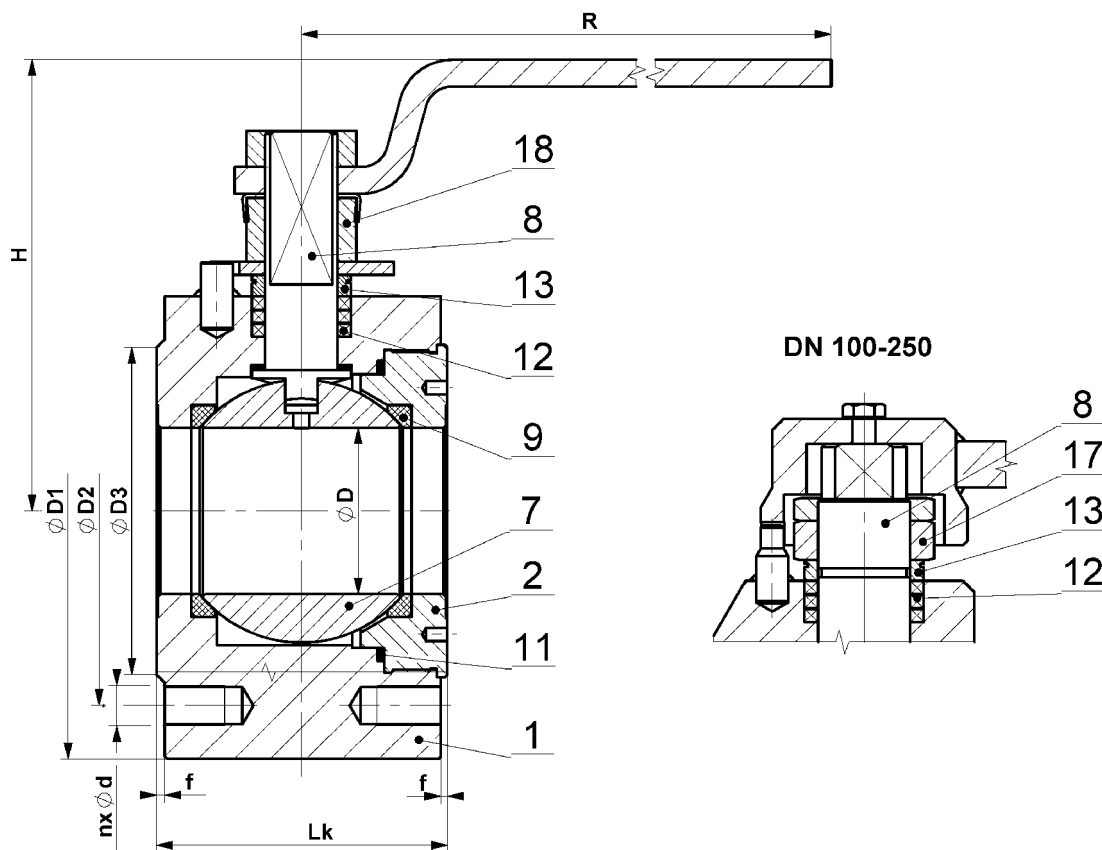


# KULOVÝ KOHOUT MEZIPŘÍRUBOVÝ S UCPÁVKOU KM 9107.X-SB

DN 10–250 PN 16–160



## Materiály

Typ KM 9107.X-SB		Materiál			
		Uhlíková ocel		Korozivzdorná ocel	
Pozice	Název součásti	X=1 Pro běžné teploty od -20°C do +230°C	X=5 Pro nízké teploty od -46°C do +230°C	X=3 Pro teploty od -60°C do +230°C	X=4 Pro teploty od -60°C do +230°C
1	Těleso	1.0577, S355J2	1.0565, A350 LF2	1.4541, A182 F321	1.4571, A182 F316
2	Víko				
7	Koule	1.4571, A182 F316, A351 CF8M, ČSN 17 027			
8	Čep	1.4021, ČSN 17 027	1.4541, A182 F321	1.4541, A182 F321	1.4571, A182 F316
9	Sedlo	PTFE+C, PEEK			
11	Těsnění	Grafit			
12	Ucpávka	Grafit			
13	Ucpávkové víko	1.4021, ČSN 17 027			
17	Matice	1.4021, ČSN 17 027			
18	Matice	Tř.8, A2-70, A194 Gr. 2H	A2-70, A194 Gr. 7	A2-70, A194 Gr. 8	A2-70, A194 Gr. 8

Jiné materiály na vyžádání (P265GH, 1.4306, 1.4462, atd.).

## Rozměry a hmotnosti

PN 16, 25, 40	DN	øD	øD1	øD2	øD3	f	n	ød	Lk	H	R	Hm / W
	10	9,5	90	60	40	2	4	M12				
	15	15	88	65	45	2	4	M12	40	107.5	150	1.7
	20	19	105	75	58	2	4	M12	45	91.5	120	2.5
	25	25	115	85	68	2	4	M12	55	126	250	4.1
	32	30	140	100	78	2	4	M16				
	40	38	150	110	88	2	4	M16	68	148.5	250	8.2
	50	47	165	125	102	2	4	M16	80	152	250	11.2
65	62	185	145	122	2	8	M16	100	177	350	18.2	
80	76	200	160	138	2	8	M16					
PN 16	DN	øD	øD1	øD2	øD3	f	n	ød	Lk	H	R	Hm / W
	100	95	220	180	158	2	8	M16				
	125	125	250	210	188	2	8	M16				
	150	150	285	240	212	2	8	M20				
	200*	200	340	295	268	2	12	M20	280	-	*	
250**	250	405	355	320	2	12	M24		-	*		
PN 25 PN 40	DN	øD	øD1	øD2	øD3	f	n	ød	Lk	H	R	Hm / W
	100	98	235	190	162	2	8	M20				
	125*	125	270	220	188	2	8	M24				
150*	150	300	250	218	2	8	M24		-	*		
PN 25	DN	øD	øD1	øD2	øD3	f	n	ød	Lk	H	R	Hm / W
	200**	200	360	310	278	2	12	M24		-	**	
250**	250	425	370	335	2	12	M27		-	**		
PN 40	DN	øD	øD1	øD2	øD3	f	n	ød	Lk	H	R	Hm / W
	200**	200	375	320	285	2	12	M27		-	**	
250**	250	450	385	345	2	12	M30		-	**		
PN 63, 100	DN	øD	øD1	øD2	øD3	f	n	ød	Lk	H	R	Hm / W
	15	15	105	75	45	2	4	M12				
	20	19	130	90	58	5	4	M16				
	25	25	140	100	68	2	4	M16	60	132	250	6.3
	32	30	155	110	78	2	4	M20				
40	38	170	125	88	2	4	M20					
PN 63	DN	øD	øD1	øD2	øD3	f	n	ød	Lk	H	R	Hm / W
	50	47	180	135	102	2	4	M20				
	65	62	205	160	122	2	8	M20				
	80	76	215	170	138	2	8	M20				
	100	98	250	200	162	2	8	M24				
	125*	125	295	240	188	2	8	M27				
	150**	150	345	280	218	2	8	M30		-	**	
	200**	195	415	345	285	2	12	M33		-	**	
250**	250	470	400	345	2	12	M33		-	**		
PN 100	DN	øD	øD1	øD2	øD3	f	n	ød	Lk	H	R	Hm / W
	50	47	195	145	102	2	4	M24				
	65	62	220	170	122	2	8	M24				
	80	76	230	180	138	2	8	M24				
	100*	98	265	210	162	2	8	M27				
	125**	119	315	250	188	2	8	M30			**	
150**	142	355	290	218	2	12	M30			**		

\* = doporučuje se převod. \*\* = pouze s převodem. Rozměry v mm, hmotnosti v kg. Rozměry pro PN 160 na vyžádání.

## Použití

Uzavírací armatura sloužící k úplnému uzavření nebo otevření průtoku pracovní látky, nelze ji použít jako armaturu škrťací nebo regulační. Pro teploty od -60 °C do +230 °C.

Vhodné pro:

- vodu, vodní páru, plyny, oleje, ropu, kyseliny, zásady a jiné kapaliny a plyny bez mechanických nečistot.

Schváleno pro:

- tekutiny skupiny 1 (nebezpečné) a 2 dle 2014/68/EU.

## Charakteristika

- plovoucí koule,
- plný průtok,
- antistatická konstrukce,
- čep jištěn proti uvolnění (anti blow out).

## Volitelné příslušenství, úpravy a služby

- odlišné připojovací rozměry či kombinace připojovacích konců,
- úprava těsnící lišty (drážka, pero, výkružek, nákrůžek, drážka pro O-kroužek, RTJ),
- příruba pro připojení pohonu dle ISO 5211,
- fire-safe konstrukce – odolnost proti ohni dle EN ISO 10497 (API 607),
- topný plášť – pro udržení tekutiny v kapalném stavu,
- uzamykatelná páka s visacím zámkem,
- prodloužení čepu – např. z důvodu tepelné izolace potrubí a armatury,
- provedení dle požadavků TA-Luft respektive EN 15848-1,
- snímače koncových poloh,
- dokumentace dle EN 10204 3.2,
- speciální úpravy dle požadavků zákazníka,
- provedení dle požadavků normy NACE MR 0175 respektive ISO 15156,
- všechna těsnění z materiálu PTFE.

## Typové označení

KM 9107 . X - SB

Typ armatury KE-ARM – přímý kulový kohout
Ovládání: 0 = páka 3 = převod nebo úprava pro pohon

Typová řada – s ucpávkou
Materiál – dle tabulky
Připojení do potrubí: 7 = mezipřírubové

## Ovládání

- ruční páka,
- ruční kolo s převodem,
- pneupohon,
- elektropohon.

## Shoda s normami

- EN 1983,
- EN 12516-1,
- EN 1092-1,
- EN ISO 5211,
- EN 13463-1 (ATEX) – II 1 GD Ex IIC TX, I M1.

## Zkoušení

- EN 12266-1, stupeň těsnosti A – bez úniku.