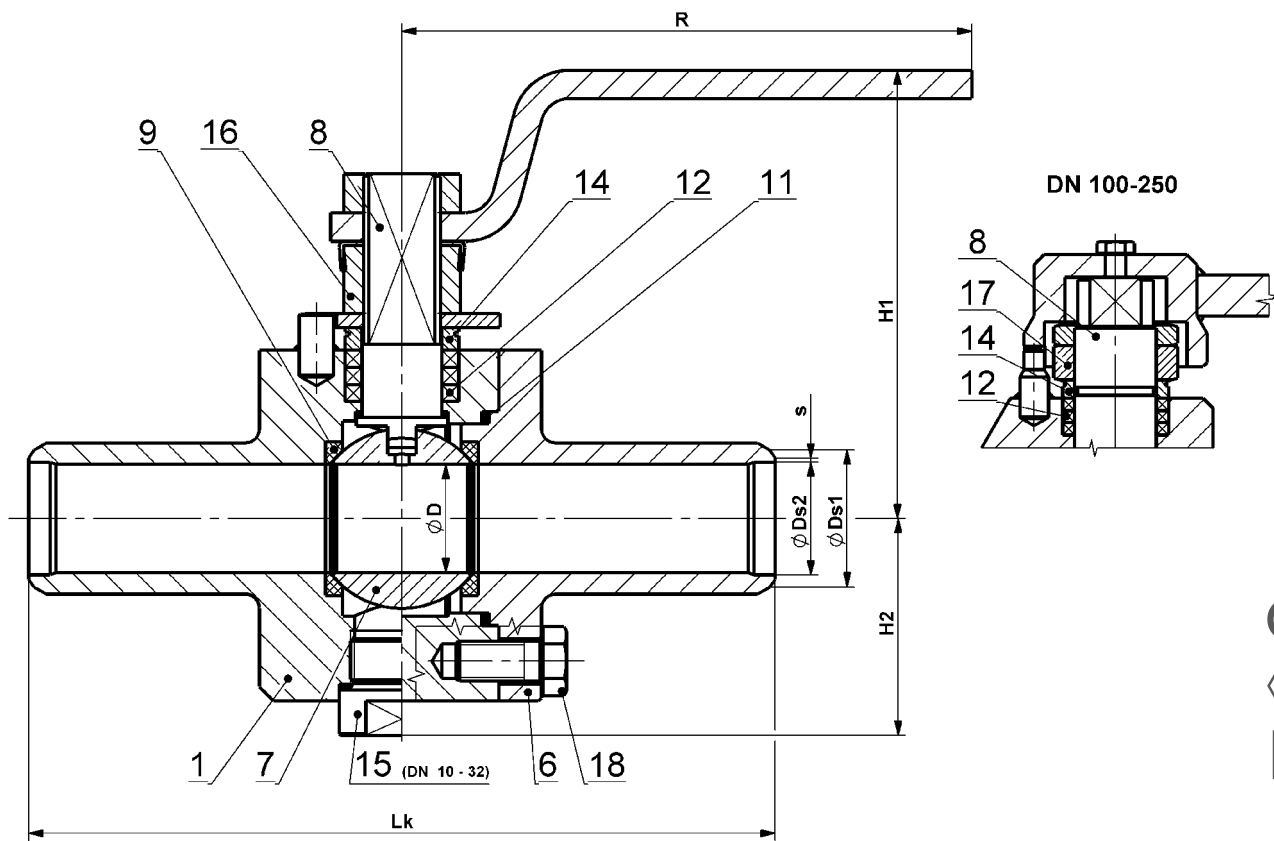


KULOVÝ KOHOUT PŘIVAŘOVACÍ S UCPÁVKOU KM 9103.X-SB

DN 10–250 PN 16–250



Materiály

Typ KM 9103.X-SB		Materiál			
		Uhlíková ocel		Korozivzdorná ocel	
Pozice	Název součásti	X=1 Pro běžné teploty od -20°C do +230°C	X=5 Pro nízké teploty od -46°C do +230°C	X=3 Pro teploty od -60°C do +230°C	X=4 Pro teploty od -60°C do +230°C
1	Těleso	1.0577, S355J2	1.0565, A350 LF2	1.4541, A182 F321	1.4571, A182 F316
6	Přivařovací hrdlo				
7	Koule	1.4571, A182 F316, A351 CF8M, ČSN 17 027			
8	Čep	1.4021, ČSN 17 027	1.4541, A182 F321	1.4541, A182 F321	1.4571, A182 F316
9	Sedlo	PTFE+C, PEEK			
11	Těsnění	Grafit			
12	Ucpávka	Grafit			
14	Ucpávkové víko	1.4021, ČSN 17 027			
15	Zátka	1.0577, S355J2	1.0565, A350 LF2	1.4541, A182 F321	1.4571, A182 F316
16	Matice	Tř.8, A2-70, A194 Gr. 2H	A2-70, A194 Gr. 7	A2-70, A194 Gr. 8	A2-70, A194 Gr. 8
17	Matice	1.4021, ČSN 17 027			
18	Šroub	8.8, A2-70, A193 B7	A2-70, A320 L7	A2-70, A193 B8	A2-70, A193 B8

Jiné materiály na vyžádání (P265GH, 1.4306, 1.4462, atd.).

Rozměry a hmotnosti

PN 16, 25, 40	DN	øD	øDs1	øDs2	s	Trubka / Pipe	Lk	H1	H2	R	Hm / W	
	10	9,5	18	13	-	17,1×2	270	100	34.5	150	1.4	
	15	14	22	16	-	21,3×2,6	270	109	45.5	200	2.2	
	20	19	27,5	21,5	-	26,9×2,6	270	119	48.5	250	3.1	
	25	25	34	28,5	-	33,7×2,6	270	126	53.5	250	4.7	
	32	30	43	37	-	42,4×2,6	270	137.5	61.5	250	6	
	40	38	49	42,5	1,5	48,3×2,9	270	145	61	250	8.2	
	50	47	61	53,5	1,5	60,3×3,2	300	166	71.5	350	15.3	
	65	62	77	69,5	1,5	76,1×3,2	360	159.5	81.5	450	23.1	
	80	76	90	81,5	1,5	88,9×3,6	390	182.5	95	350	26	
	100	98	115	106	1,5	114,3×4	450					
	125	119	***					525				
	150	142	***					600				
200*	200	***					600	-	-			
250**	250	***					730	-	-	-		

PN 63	DN	øD	øDs1	øDs2	s	Trubka / Pipe	Lk	H1	H2	R	Hm / W	
	10	9,5	18	13	-	17,1×2	270	100	34	150	1.4	
	15	14	22	16	-	21,3×2,6	270	109	45.5	200	2.2	
	20	19	27,5	21,5	-	26,9×2,6	270	119	48.5	250	3.1	
	25	25	34	28,5	-	33,7×2,6	270	126	53.5	250	4.7	
	32	30	43	37	-	42,4×2,6	270	137.5	61.5	250	6	
	40	38	49	42,5	1,5	48,3×2,9	270					
	50	47	61	53,5	1,5	60,3×3,2	300	166	71.5	350	15.3	
	65	62	77	68,5	1,5	76,1×3,6	360	159.5	81.5	450	23.1	
	80	76	90	80,5	1,5	88,9×4	390					
	100*	98	115	104	1,5	114,3×5	450					
	125*	119	***					525				
	150**	150	***					600	-	-	-	
200**	200	***					600	-	-	-		
250**	250	***					730	-	-	-		

PN 100	DN	øD	øDs1	øDs2	s	Trubka / Pipe	Lk	H1	H2	R	Hm / W	
	10	9,5	18	13	-	17,1×2	270					
	15	14	22	16	-	21,3×2,6	270					
	20	19	27,5	21,5	-	26,9×2,6	270					
	25	25	34	27,5	1,5	33,7×2,9	270					
	32	30	43	36	1,5	42,4×3,2	270					
	40	38	49	41	1,5	48,3×3,6	270					
	50	47	61	51	1,5	60,3×4,5	300	161.5	72.5	300	15.3	
	65	62	77	66	1,5	76,1×5	360					
	80	76	90	77,5	1,5	88,9×5,6	390					
	100*	98	115	100	1,5	114,3×7	450					
	125**	119	***					525	-	-	-	
	150**	150	***					600	-	-	-	

* = doporučuje se převod, ** = pouze s převodem, *** = kontaktujte naši kancelář. Rozměry v mm, hmotnosti v kg. Rozměry přívařovacích konců dle tabulky nebo dle dohody. Rozměry pro PN 160, 250 na vyžádání.

Použití

Uzavírací armatura sloužící k úplnému uzavření nebo otevření průtoku pracovní látky, nelze ji použít jako armaturu škrtící nebo regulační. Pro teploty od -60 °C do +230 °C.

Vhodné pro:

- vodu, vodní páru, plyny, oleje, ropu, kyseliny, zásady a jiné kapaliny a plyny bez mechanických nečistot.

Schváleno pro:

- tekutiny skupiny 1 (nebezpečné) a 2 dle 2014/68/EU.

Charakteristika

- plovoucí koule,
- plný průtok,
- antistatická konstrukce,
- čep jištěn proti uvolnění (anti blow out).

Ovládání

- ruční páka,
- ruční kolo s převodem,
- pneupohon,
- elektropohon.

Shoda s normami

- EN 1983,
- EN 12516-1,
- EN 17292,
- EN 12982 řada 68,
- EN ISO 5211,
- EN 13463-1 (ATEX) – II 1 GD Ex IIC TX, I M1.

Zkoušení

- EN 12266-1, stupeň těsnosti A – bez úniku.

Volitelné příslušenství, úpravy a služby

- odlišné připojovací rozměry či kombinace připojovacích konců (vevařovací),
- příruba pro připojení pohonu dle ISO 5211,
- fire-safe konstrukce – odolnost proti ohni dle EN ISO 10497 (API 607),
- topný plášť – pro udržení tekutiny v kapalném stavu,
- uzamykatelná páka s visacím zámkem,
- prodloužení čepu – např. z důvodu tepelné izolace potrubí a armatury,
- provedení dle požadavků TA-Luft respektive EN 15848-1,
- snímače koncových poloh,
- dokumentace dle EN 10204 3.2,
- speciální úpravy dle požadavků zákazníka,
- provedení dle požadavků normy NACE MR 0175 respektive ISO 15156,
- všechna těsnění z materiálu PTFE.

Typové označení

KM 9 1 0 3 . X - S B

Typ armatury KE-ARM – přímý kulový kohout

Ovládání:

0 = páka

3 = převod nebo úprava pro pohon

Typová řada – s ucpávkou

Materiál – dle tabulky

Připojení do potrubí:

3 = přivařovací