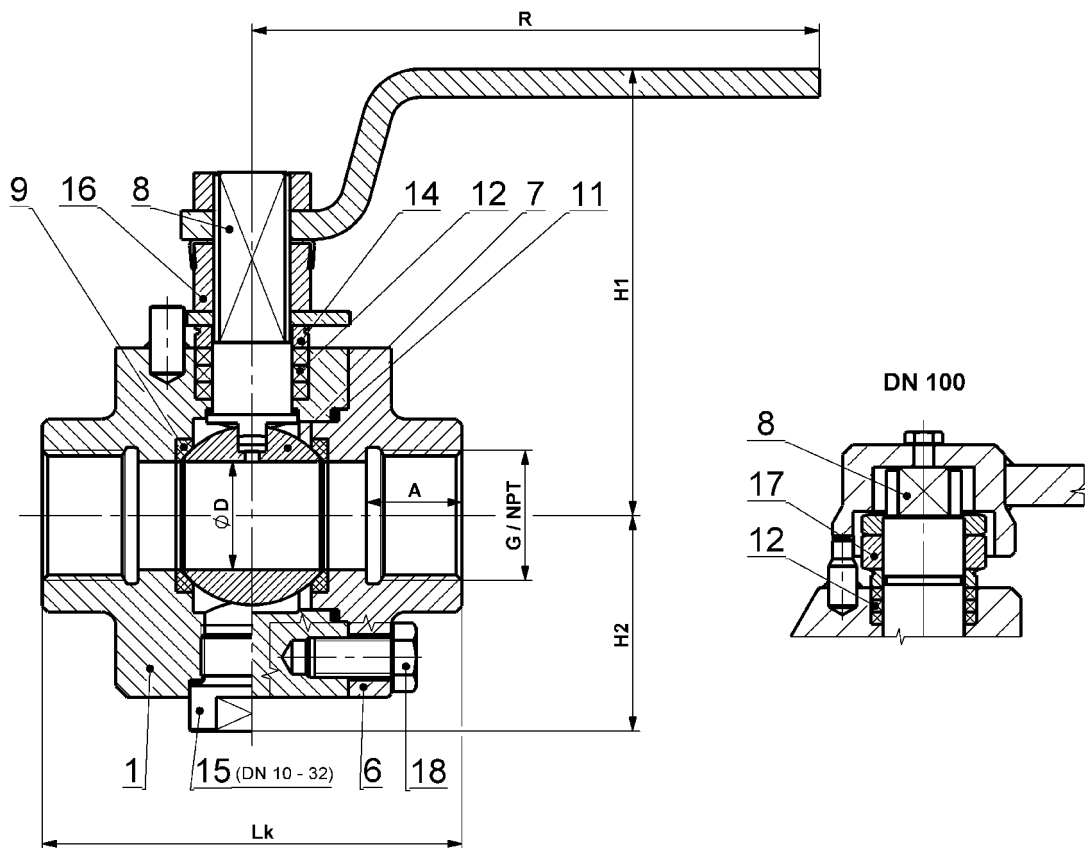


KULOVÝ KOHOUT NÁTRUBKOVÝ S UCPÁVKOU KM 9101.X-SB

DN 10–100 PN 16–250



Materiály

Typ KM 9101.X-SB		Materiál			
		Uhlíková ocel		Korozivzdorná ocel	
Pozice	Název součásti	X=1 Pro běžné teploty od -20°C do +230°C	X=5 Pro nízké teploty od -46°C do +230°C	X=3 Pro teploty od -60°C do +230°C	X=4 Pro teploty od -60°C do +230°C
1	Těleso	1.0577, S355J2	1.0565, A350 LF2	1.4541, A182 F321	1.4571, A182 F316
6	Nátrubek				
7	Koule	1.4571, A182 F316, A351 CF8M, ČSN 17 027			
8	Čep	1.4021, ČSN 17 027	1.4541, A182 F321	1.4541, A182 F321	1.4571, A182 F316
9	Sedlo	PTFE+C, PEEK			
11	Těsnění	Grafit			
12	Ucpávka	Grafit			
14	Ucpávkové víko	1.4021, ČSN 17 027			
15	Zátka	1.0577, S355J2	1.0565, A350 LF2	1.4541, A182 F321	1.4571, A182 F316
16	Matice	Tř.8, A2-70, A194 Gr. 2H	A2-70, A194 Gr. 7	A2-70, A194 Gr.8	A2-70, A194 Gr. 8
17	Matice	1.4021, ČSN 17 027			
18	Šroub	8.8, A2-70, A193 B7	A2-70, A320 L7	A2-70, A193 B8	A2-70, A193 B8

Jiné materiály na vyžádání (P265GH, 1.4306, 1.4462, atd.).

Rozměry a hmotnosti

PN 16, 25, 40, 63	DN	øD	G	NPT	A	Lk	H1	H2	R	Hm / W
	10	9,5	3/8"	3/8-18	13	75	103	36	150	1.3
	15	14	1/2"	1/2-14	15	75	108	39	150	1.7
	20	19	3/4"	3/4-14	16,5	90				
	25	25	1"	1-11,5	19,5	105	126	54	250	4.1
	32	30	1 1/4"	1 1/4-11,5	21,5	120				
	40	38	1 1/2"	1 1/2-11,5	23	130				
	50	47	2"	2-11,5	26	150				
	65	62	2 1/2"	2 1/2-8	31	170				
	80	76	3"	3-8	34	180				
100	98	4"	4-8	40	230					

PN 100	DN	ØD	G	NPT	A	Lk	H1	H2	R	Hm / W
	10	9,5	3/8"	3/8-18	13	75				
	15	14	1/2"	1/2-14	15	80	108	3.9	150	1.8
	20	19	3/4"	3/4-14	16,5	95	120	48.5	250	3.3
	25	25	1"	1-11,5	19,5	105				
	32	30	1 1/4"	1 1/4-11,5	21,5	120				
	40	38	1 1/2"	1 1/2-11,5	23	130				
50	47	2"	2-11,5	26	150					

Rozměry v mm, hmotnosti v kg. Rozměry pro PN 160, 250 na vyžádání.

Použití

Uzavírací armatura sloužící k úplnému uzavření nebo otevření průtoku pracovní látky, nelze ji použít jako armaturu škrťící nebo regulační. Pro teploty od -60 °C do +230 °C.

Vhodné pro:

- vodu, vodní páru, plyny, oleje, ropu, kyseliny, zásady a jiné kapaliny a plyny bez mechanických nečistot.

Schváleno pro:

- tekutiny skupiny 1 (nebezpečné) a 2 dle 2014/68/EU.

Charakteristika

- plovoucí koule,
- plný průtok,
- antistatická konstrukce,
- čep jištěn proti uvolnění (anti blow out).

Ovládání

- ruční páka,
- ruční kolo s převodem,
- pneupohon,
- elektropohon.

Shoda s normami

- EN 1983,
- EN 12516-1,
- EN 228-1, nebo ANSI B 1.20.1,
- DIN 3357, nebo nenormalizované,
- EN ISO 5211,
- EN 13463-1 (ATEX) – II 1 GD Ex IIC TX, I M1.

Zkoušení

- EN 12266-1, stupeň těsnosti A – bez úniku.

Typové označení

KM 9101.X-SB-02

Typ armatury KE-ARM – přímý kulový kohout
Ovládání:
0 = páka
3 = převod nebo úprava pro pohon

Druh závitu:
Neuvedeno = G
02 = NPT
Typová řada – s ucpávkou
Materiál – dle tabulky
Připojení do potrubí:
1 = vnitřní závit

Volitelné příslušenství, úpravy a služby

- odlišné připojovací rozměry či kombinace připojovacích konců,
- příruba pro připojení pohonu dle ISO 5211,
- fire-safe konstrukce – odolnost proti ohni dle EN ISO 10497 (API 607),
- topný plášť – pro udržení tekutiny v kapalném stavu,
- uzamykatelná páka s visacím zámkem,
- prodloužení čepu – např. z důvodu tepelné izolace potrubí a armatury,
- provedení dle požadavků TA-Luft respektive EN 15848-1,
- snímače koncových poloh,
- dokumentace dle EN 10204 3.2,
- speciální úpravy dle požadavků zákazníka,
- provedení dle požadavků normy NACE MR 0175 respektive ISO 15156,
- všechna těsnění z materiálu PTFE.