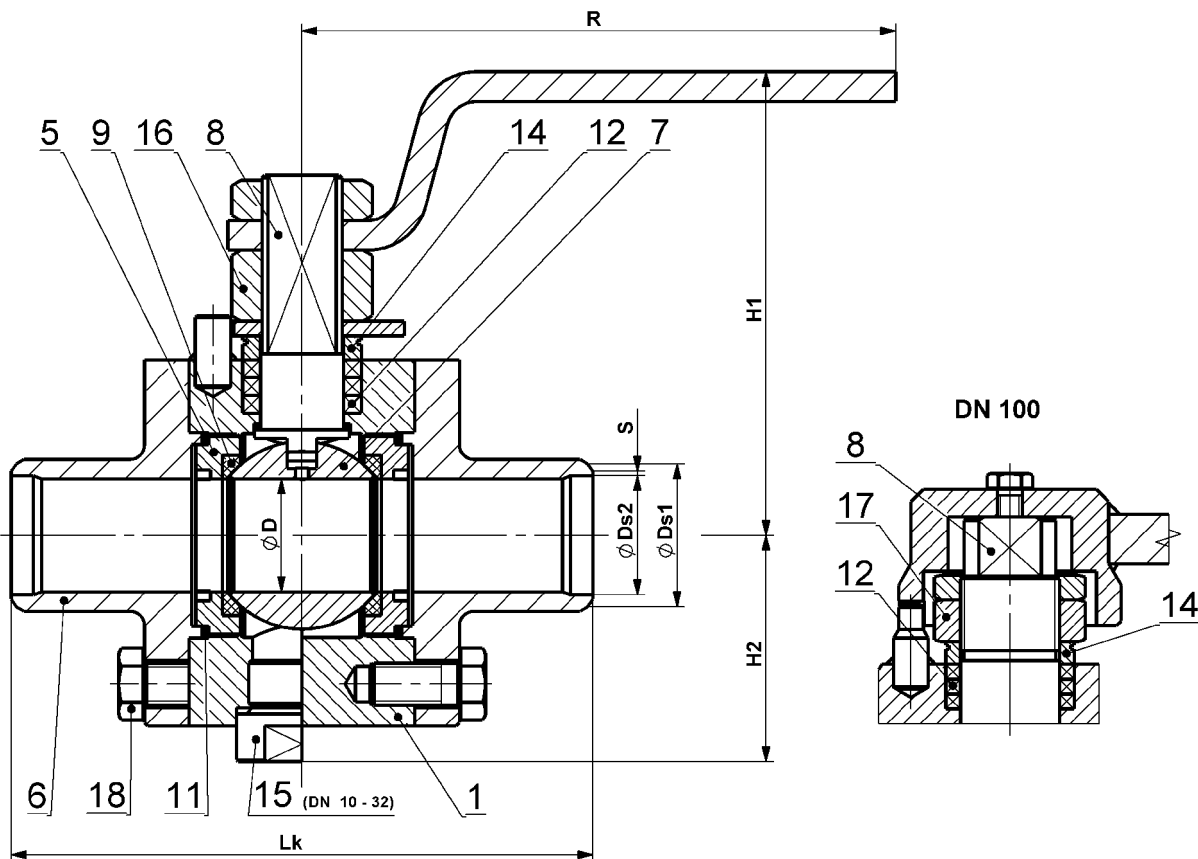


## KULOVÝ KOHOUT PŘIVAŘOVACÍ PRO VYSOKÉ TEPLoty

**KM 9103.X-HT**

DN 10–100 PN 16–160



### Materiály

Typ KM 9103.X-HT		Materiál				
		Uhlíková ocel		Legovaná ocel	Korozivzdorná ocel	
Pozice	Název součásti	X=1 Pro teploty od -20 °C do +300 °C	X=5 Pro teploty od -46 °C do +400 °C	X=8 <sup>1)</sup> Pro teploty od 0 °C do +500 °C	X=3 <sup>1)</sup> Pro teploty od -60 °C do +500 °C	X=4 <sup>1)</sup> Pro teploty od -60 °C do +500 °C
1	Těleso	1.0577, S355J2	1.0565, A350 LF2, P355NH	1.5415, 16Mo3	1.4541, A182 F321	1.4571, A182 F316
5	Těleso sedla					
6	Přivařovací hrdlo					
7	Koule	1.4021, ČSN 17 027	1.4021, ČSN 17 027	1.4923		
8	Čep		1.4541, A182 F321			
9	Sedlo	Uhlík+Sb				
11	Těsnění	Grafit				
12	Ucpávka	Grafit				
14	Ucpávkové víko	1.4021, ČSN 17 027				
15	Zátka	1.0577, S355J2	1.0565, A350 LF2	1.5415, 16Mo3	1.4541, A182 F321	1.4571, A182 F316
16	Matice	Tř.8, A2-70, A194 Gr. 2H	A2-70, A194 Gr. 7	A2-70 <sup>2)</sup> , A194 Gr. 2H	A2-70 <sup>2)</sup> , A194 Gr. 8	
17	Matice	1.4021, ČSN 17 027		1.4923	1.4021 <sup>2)</sup> , ČSN 17 027 <sup>2)</sup> , 1.4923	
18	Šroub	8.8, A2-70, A193 B7	A2-70, A320 L7	A193 B7, 1.4980	A2-70 <sup>2)</sup> , A193 B8 <sup>2)</sup> , 1.4980	

<sup>1)</sup> = pro teploty nad +400 °C pouze pro neoxidační média.

<sup>2)</sup> = materiál pouze do +400 °C.

Jiné materiály na vyžádání (P265GH, 1.4306, 1.4462, 1.7335 atd.).

## Rozměry a hmotnosti

PN 16, 25, 40	DN	øD	øDs1	øDs2	s	Trubka / Pipe	Lk	H1	H2	R	Hm / W
	10	9,5	18	13	-	17,1×2	270	103	37	150	1,8
	15	14	22	16	-	21,3×2,6	270	109	45,5	200	2,5
	20	19	27,5	21,5	-	26,9×2,6	270	122	52,5	250	3,8
	25	25	34	28,5	-	33,7×2,6	270	126	55	250	5
	32	30	43	37	-	42,4×2,6	270	135,5	60	250	7,2
	40	38	49	42,5	1,5	48,3×2,9	270	143	57	250	8,8
	50	47	61	53,5	1,5	60,3×3,2	300	167	72,5	250	16
	65	62	77	69,5	1,5	76,1×3,2	360	159	80	450	23,5
	80	76	90	81,5	1,5	88,9×3,6	390	156	99	454	41
100	95	115	106	1,5	114,3×4	450	192,5	114	540	65	

PN 63	DN	øD	øDs1	øDs2	s	Trubka / Pipe	Lk	H1	H2	R	Hm / W
	10	9,5	18	13	-	17,1×2	270	103	37	150	1,8
	15	14	22	16	-	21,3×2,6	270	109	45,5	200	2,5
	20	19	27,5	21,5	-	26,9×2,6	270	122	52,5	250	3,8
	25	25	34	28,5	-	33,7×2,6	270	126	55	250	5
	32	30	43	37	-	42,4×2,6	270	135,5	60	250	7,2
	40	38	49	42,5	1,5	48,3×2,9	270	143	57	250	8,8
	50	47	61	53,5	1,5	60,3×3,2	300	167	72,5	350	16
	65	62	77	68,5	1,5	76,1×3,6	360	159	80	450	23,5
	80	76	90	80,5	1,5	88,9×4	390	156	99	545	41
100*	95	115	104	1,5	114,3×5	450	192,5	114	540	65	

PN 100	DN	øD	øDs1	øDs2	s	Trubka / Pipe	Lk	H1	H2	R	Hm / W
	10	9,5	18	13	-	17,1×2	270	107	43	200	2,9
	15	14	22	16	-	21,3×2,6	270	109	48	200	3
	20	19	27,5	21,5	-	26,9×2,6	270	119	48,5	250	4,1
	25	25	34	27,5	1,5	33,7×2,9	270	126	57,5	250	6,5
	32	30	43	36	1,5	42,4×3,2	270	137,5	61,5	250	8,2
	40	38	49	41	1,5	48,3×3,6	270				
	50	47	61	51	1,5	60,3×4,5	300	167	72,5	350	16
	65	62	77	66	1,5	76,1×5	360				
	80*	76	90	77,5	1,5	88,9×5,6	390				
100**	95	115	100	1,5	114,3×7	450					

\* = doporučuje se převod, \*\* = pouze s převodem. Rozměry v mm, hmotnosti v kg. Rozměry přivařovacích konců dle tabulky nebo požadavku zákazníka. Rozměry pro PN 160 na vyžádání.

## Typové označení

KM 9103 . X - HT

Typ armatury KE-ARM – přímý kulový kohout
Ovládání:
0 = páka
3 = převod nebo úprava pro pohon

Typová řada – pro vysoké teploty
Materiál – dle tabulky
Připojení do potrubí:
3 = přivařovací

## Použití

Uzavírací armatura slouží k úplnému uzavření nebo otevření průtoku pracovní látky, nelze ji použít jako armaturu škrťací nebo regulační. Pro teploty do +500 °C (pro teploty nad +400 °C pouze pro neoxidační média).

Vhodné pro:

- vodu, vodní páru, plyny, oleje, teplotně odolné látky a jiné kapaliny a plyny bez mechanických nečistot.

Schváleno pro:

- tekutiny skupiny 1 (nebezpečné) a 2 dle 2014/68/EU.

## Charakteristika

- plovoucí koule,
- plný průtok,
- antistatická konstrukce,
- čep jištěn proti uvolnění (anti blow out).

## Ovládání

- ruční páka,
- ruční kolo s převodem,
- pneupohon,
- elektropohon.

## Shoda s normami

- EN 1983,
- EN 12516-1,
- EN 17292,
- EN 12982 řada 68,
- EN ISO 5211,
- EN 13463-1 (ATEX) – II 1 GD Ex IIC TX, I M1.

## Zkoušení

- EN 12266-1, stupeň těsnosti A – bez úniku.

## Volitelné příslušenství, úpravy a služby

- odlišné přípojovací rozměry či kombinace přípojovacích konců,
- příruba pro připojení pohonu dle ISO 5211,
- fire-safe konstrukce – odolnost proti ohni dle EN ISO 10497 (API 607),
- topný plášť – pro udržení tekutiny v kapalném stavu,
- uzamykatelná páka s visacím zámkem,
- prodloužení čepu – např. z důvodu tepelné izolace potrubí a armatury,
- provedení dle požadavků TA-Luft respektive EN 15848-1,
- snímače koncových poloh,
- dokumentace dle EN 10204 3.2,
- speciální úpravy dle požadavků zákazníka,
- provedení dle požadavků normy NACE MR 0175 respektive ISO 15156.

## Diagram tlaku a teploty

